



MULTISPORT

操作マニュアル

GPRO Co., Ltd.

Version1.0 | 2026 年

目次

■ 注意事項

■ 利用開始手順

■ PK / SOCCER

■ ホッケー / HOCKEY

■ バッティング / BATTING

■ フットゴルフ / FOOT GOLF

■ ドッジボール / DODGEBALL

■ ディスクゴルフ / DISC GOLF

■ ボウリング / BOWLING

■ コーンホール / CORN HOLE

■ ハンター / HUNTER

■ ワイルドウエスト / WILD WEST

■ ピッチング / PITCHING

■ フィールドゴール / FIELD GOAL

■ バスケットボール / BASKETBALL

■ クォーターバック / QUARTERBACK

注意事項（安全にご利用いただくために）

■ ご利用前の確認

- ・ 周囲に人や障害物がないことを確認してください。
- ・ 床に滑りやすいものがないかご確認ください。
- ・ 動きやすい服装・靴でご利用ください。
- ・ 体調が優れない場合はご利用をお控えください。

■ プレイ中の注意

- ・ 必ずスクリーン正面に向かってプレイしてください。
- ・ 周囲の人との距離を十分に確保してください。
- ・ プレイエリア内にはプレイヤー以外立ち入らないでください。
- ・ 過度な力での投球・打撃・蹴りすぎにご注意ください。
- ・ 機器（スクリーン・センサー・壁等）に直接触れないでください。
- ・ ボール・ディスク・袋などは必ず指定されたものをご使用ください。
- ・ ライトガン使用時は人に向けず、必ずスクリーンに向けてください。
- ・ 投げる・打つ・蹴る動作の際は周囲の安全を十分に確認してください。

■ お子様のご利用について

- ・ 必ず保護者の方の管理のもとご利用ください。
- ・ 小さなお子様のみでの利用はお控えください。

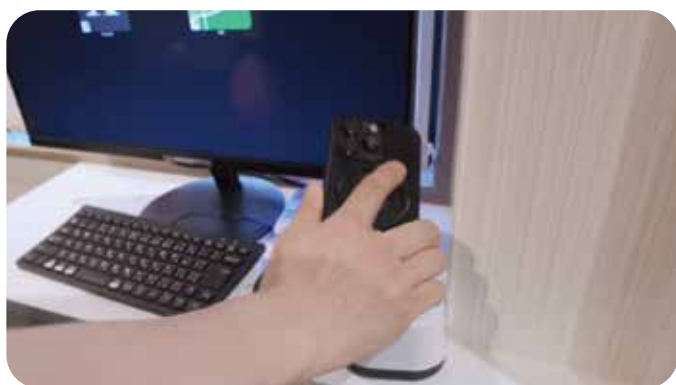
■ 禁止事項

- ・ 機器の改造・分解は禁止です。
- ・ 飲食物を持ったままでのプレイは禁止です。
- ・ 危険行為（走り回る・ふざける等）はおやめください。

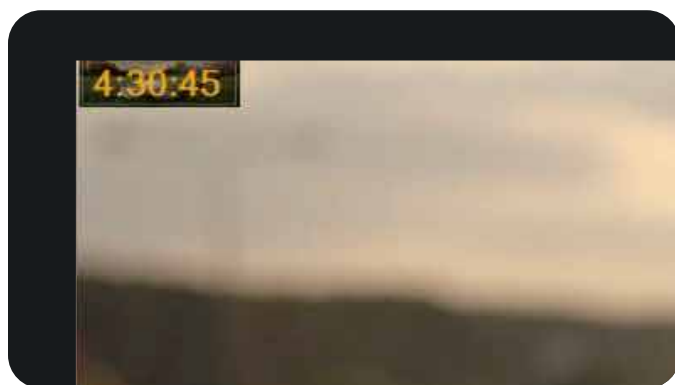
■ トラブル時

- ・ 機器の異常や不具合が発生した場合は使用を中止し、管理者へご連絡ください。

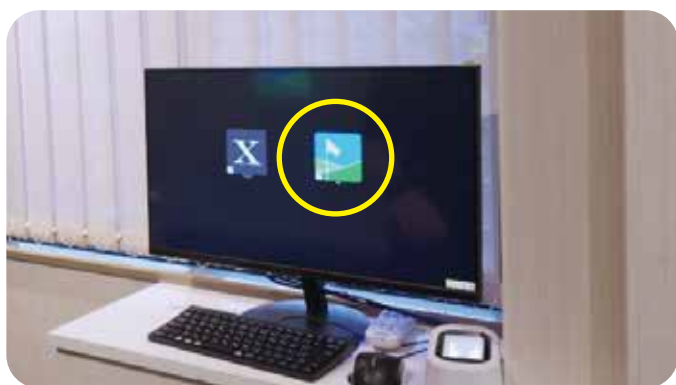
利用開始手順



PC 横のスキヤナーで QR コードをスキャン



モニター上部に利用可能時間が表示されます



「TruGolf」アイコンをクリック



プレイしたいゲームモードを選択



ゲームが起動



PK / SOCCER



ゲームを起動



クリック（またはモニターをタッチ）



ゲーム内容を設定 → 「NEXT」



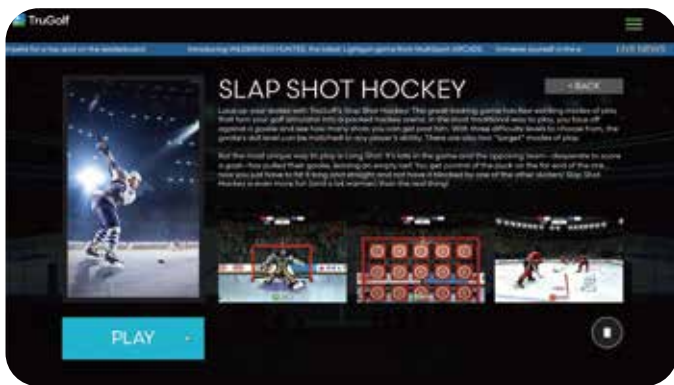
難易度を選択 → 「PLAY!」



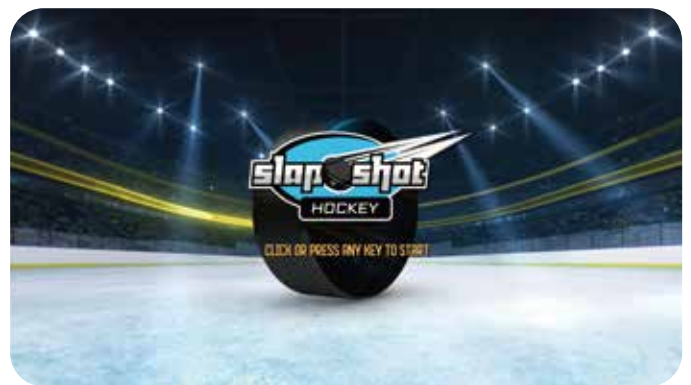
スクリーンに向かってボールを蹴る



ホッケー / HOCKEY



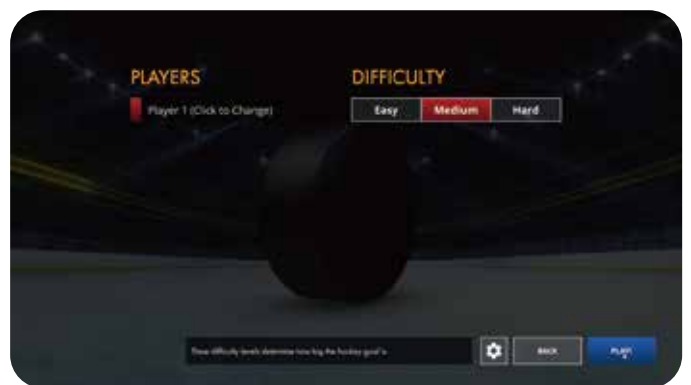
ゲームを起動



クリック（またはモニターをタッチ）



ゲーム内容を設定 → 「NEXT」



難易度を選択 → 「PLAY!」



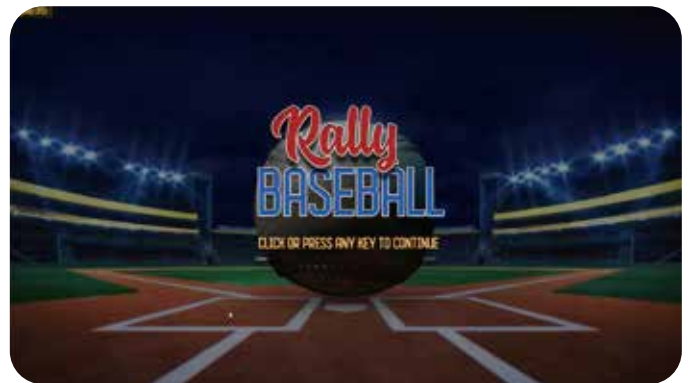
スクリーンに向かってボールを打つ



バッティング / BATTING



ゲームを起動



クリック（またはモニターをタッチ）



ゲーム内容を設定 → 「NEXT」



難易度を選択 → 「PLAY!」



ボールの速度を選択



カウント後、タイミングを合わせて
スクリーンに向かってボールを打つ



フットゴルフ / FOOT GOLF



ゲームを起動



クリック（またはモニターをタッチ）



ゲーム内容を設定 → 「NEXT」



難易度を選択 → 「PLAY!」



スクリーンに向かってボールを蹴る



ドッジボール / DODGEBALL



ゲームを起動



クリック（またはモニターをタッチ）



ゲーム内容を設定 → 「NEXT」



難易度を選択 → 「PLAY!」



スクリーンに向かってボールを投げる



ディスクゴルフ / DISC GOLF



ゲームを起動



クリック（またはモニターをタッチ）



ゲーム内容を設定 → 「NEXT」



難易度を選択 → 「PLAY!」



スクリーンに向かってディスクを投げる



ボウリング / BOWLING



ゲームを起動



クリック（またはモニターをタッチ）



ゲーム内容を設定 → 「NEXT」



バンパーの有無を選択 → 「PLAY!」



スクリーンに向かってボールを投げる



コーンホール / CORN HOLE



ゲームを起動



クリック (またはモニターをタッチ)



プレイヤー数を設定
(ADD PLAYER で追加) →「NEXT」



ゲームモードを選択



ゲーム内容を設定 →「NEXT」



スクリーンに向かって袋を投げる



ハンター / HUNTER



ゲームを起動



接続されているライトガンを使用



「PLAY」に照準を合わせて射撃



ゲームモードを選択



スクリーンに向かって射撃

※こちらの店舗ではご利用いただけません。



ワイルドウェスト / WILD WEST



ゲームを起動



ライトガンを使用



「PLAY GAME」に照準を合わせて射撃



「OK / APPLY」を選択



難易度を選択



ゲームモードを選択



スクリーンに向かって射撃

※こちらの店舗ではご利用いただけません。



ピッチング / PITCHING



ゲームを起動



ゲームモードを選択



プレイヤー数を選択



チーム名を変更



イニング数を選択



難易度（ボール速度）を選択



スクリーンに向かってボールを投げる



フィールドゴール / FIELD GOAL



ゲームを起動



ゲームモードを選択



プレイヤー数を選択



チーム名を変更



難易度を選択 → 「NEXT」



距離 (yard) を選択



右下の数値が 0 になりボールがパスされたら投球



バスケットボール / BASKETBALL



ゲームを起動



クリック（または画面タッチ）



ゲームモードを選択



プレイヤー数を設定
(ADD PLAYER で追加) →「NEXT」



スクリーンに向かってボールを投げる



クォーターバック / QUARTERBACK



ゲームを起動



クリック (または画面タッチ)



プレイヤー数を設定



チーム名を変更



難易度を選択



フォーメーションを選択



数値が 0 になりパス後にボールを投げる